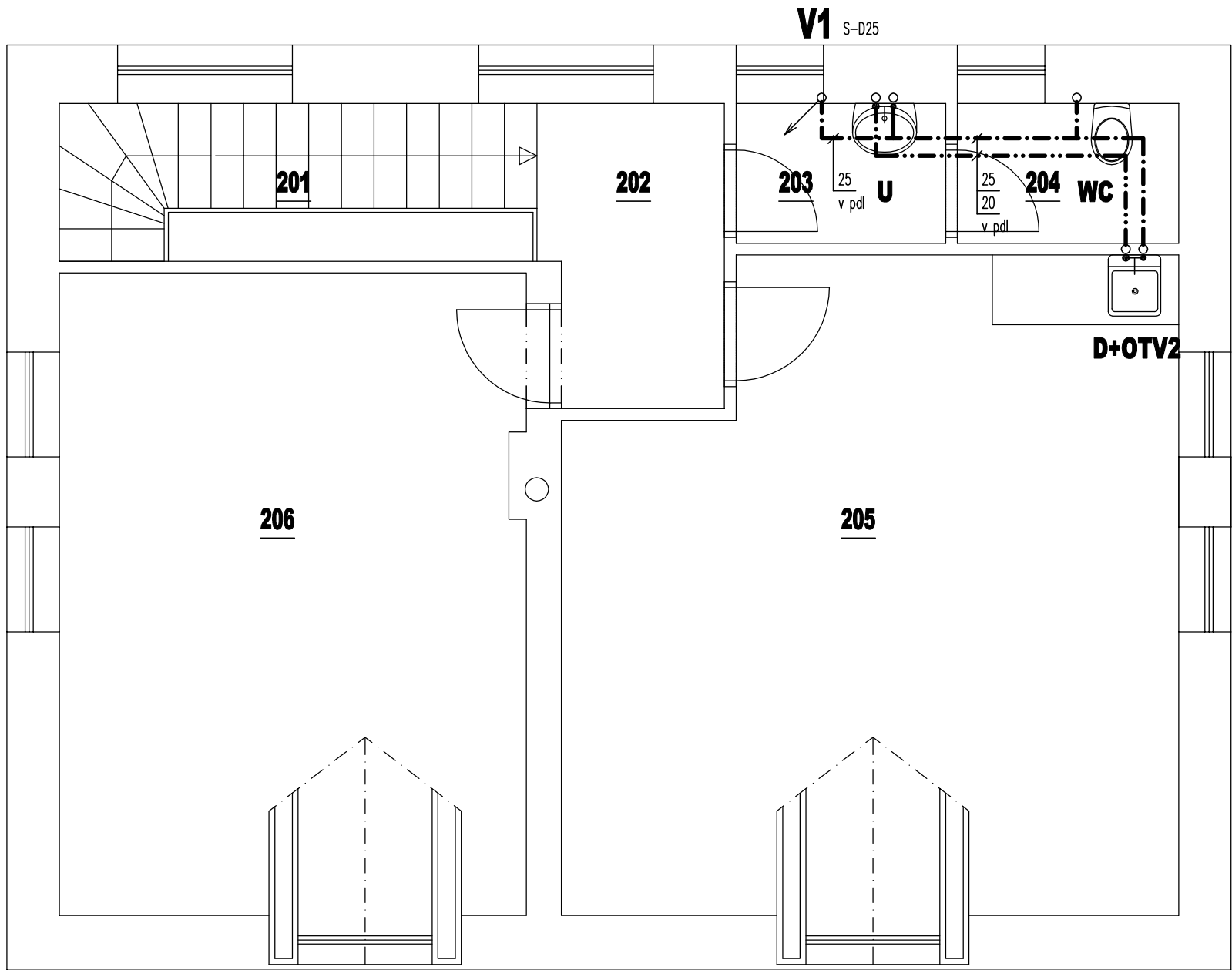


LEGENDA MÍSTNOSTÍ 2NP:

ČÍSLO	NÁZEV MÍSTNOSTI	PLOCHA (m2)	POZNÁMKA
201	SCHODIŠTĚ	5,56	
202	CHODBA	3,95	
203	PŘEDSÍŇ	2,16	
204	WC	2,28	
205	SPOLKOVÁ MÍSTNOST	27,92	
206	KLUBOVNA	22,11	



LEGENDA:

WC	WC ZÁVĚSNÉ + SPLACHOVACÍ ZAŘÍZENÍ PRO ZAZDĚNÍ nebo DO LEHKÝCH STĚN
WC1	WC KOMBI, ROHOVÝ VENTIL, 1/2"x3/8", stávající
U	BATERIE UMYVADLOVÁ, STOJÁNKOVÁ
U1	BATERIE UMYVADLOVÁ, STOJÁNKOVÁ
U2	BATERIE UMYVADLOVÁ, STOJÁNKOVÁ, stávající
S	BATERIE SPRCHOVÁ, NÁSTĚNNÁ, stávající
D	BATERIE DŘEZOVÁ, STOJÁNKOVÁ
ZK	ZAHRADNÍ KOHOUT, G 1/2"
KK	KULOVÝ KOHOUT, PLNOPRÚTOKOVÝ
VD	VODOMĚRNÁ SESTAVA G 1" + DOMOVNÍ VODOMĚR Qn 2,5, G 3/4", stávající
OTV1	OHŘÍVÁK TV, ELEKTRICKÝ BOILER 120 l, stávající
OTV2	OHŘÍVÁK TV, ELEKTRICKÝ TLAKOVÝ ZÁSOBNÍKOVÝ OHŘÍVAČ, 10 l, 2,2 kW, SPODNÍ
---	STUDENÁ VODA, POTR. UMĚLOHMOTNÉ, PPR, PN 16
---	TEPLÁ VODA, POTR. UMĚLOHMOTNÉ, PPR, PN 16
---	VODOVODNÍ PŘÍPOJKA, POTRUBÍ PE, stávající
---	DOMOVNÍ ROZVOD VODY, POTRUBÍ PE, stávající
---	STUDENÁ VODA, POTR. UMĚLOHMOTNÉ, PPR, stávající
---	TEPLÁ VODA, POTR. UMĚLOHMOTNÉ, PPR, stávající

ZOD. PROJEKTANT	VYPRACOVAL	KRESLIL	TOMÁŠ VINŠÁLEK DUBENEC 42, 544 55 DUBENEC TEL: 603 204 859, IČO: 66822581	
EVA ŽIŽKOVÁ	TOMÁŠ VINŠÁLEK	KYOCERA KM-1650		
OBEC: BOREK		KRAJ: KRÁLOVÉHRADECKÝ	FORMÁT	02 x A4
INVESTOR: OBEC BOREK, BOREK č.p. 8, 507 71 MILETÍN			DATUM	12 / 2011
STAVBA: REKONSTRUKCE č.p. 8, BOREK 507 71 MILETÍN			Č.ZAKÁZKY	2011 / 11
			STUPEŇ	DSP
			MĚŘÍTKO	1:50
OBSAH: VODOVOD - PŮDORYS 2NP			Č.VÝKRESU	ZT.03